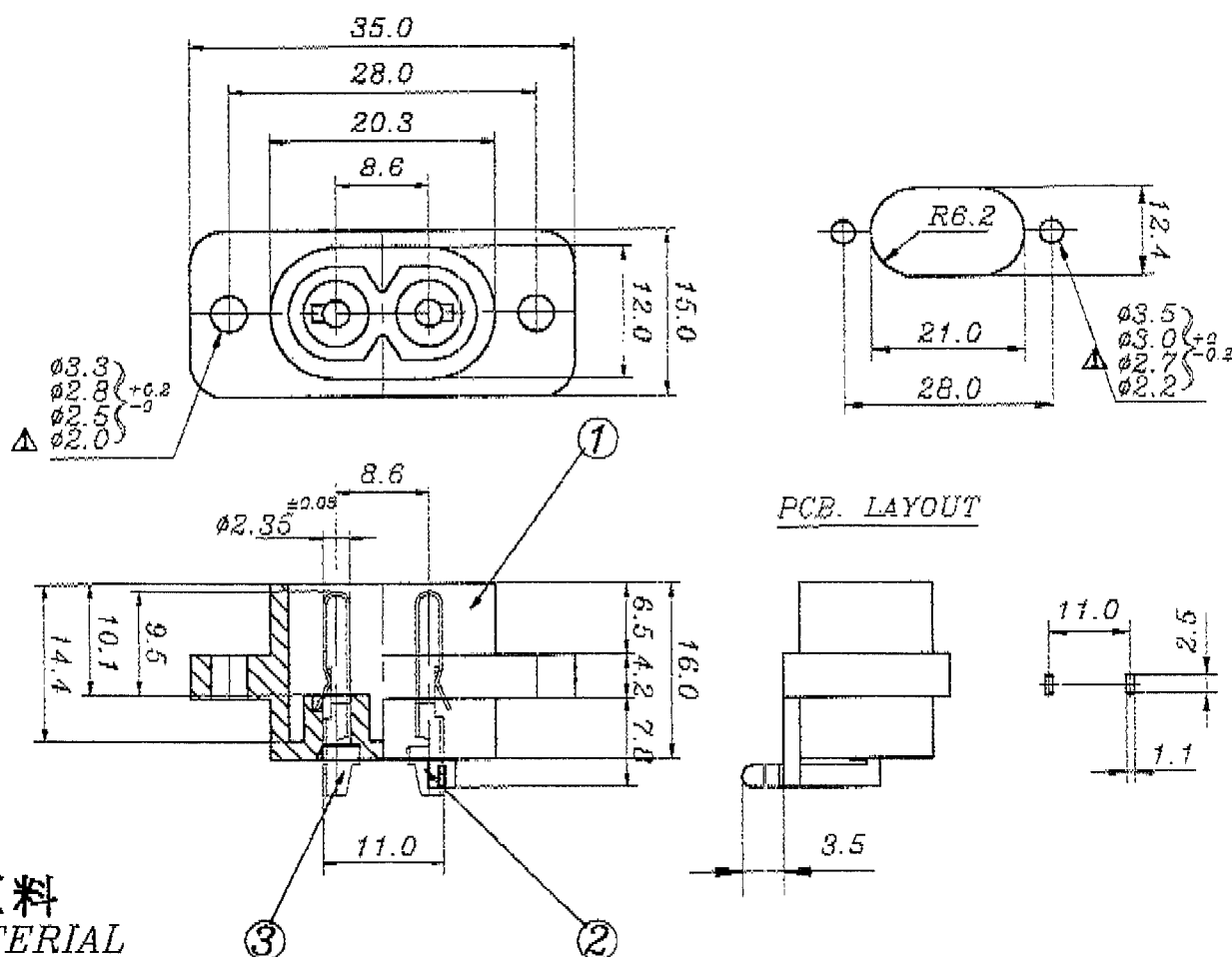


年	月	日	更正者	頁	正	配	事	△
89	08	30	Ting				為配合客戶之需求新增φ2.0之螺絲孔	△



原料

MATERIAL

外殼

1. HOUSING : THERMOPLASTIC, PBT WITH 30% GLASS FIBER, UL 94V-0 OR 94V-2

端子

2. TERMINAL : COPPER ALLOY, SN PLATED

特性

CHARACTERISTICS

絕緣電阻

1. INSULATION RESISTANCE : $>100M\Omega$ AT 500VDC

耐壓強度

2. DIELECTRIC STRENGTH : AC 2000V 1Minute.

操作溫度

3. OPERATING TEMPERATURE : $-25^{\circ}C$ TO $+85^{\circ}C$ (MAX)

焊接

4. SOLDERING : 280° FOR 3SEC.

插拔力

5. FORCES NECESSARY TO INSERT AND TO WITHDRAW THE CONNECTOR : 1Kg~5Kg.

認可安規

6. SAFETY : KEMA EUR

3.	(R) TERMINAL	1	PEP1-H	t=0.3	Sn-Plated	201-02B
2.	(L) TERMINAL	1	PEP1-H	t=0.3	Sn-Plated	201-02C
1.	BODY	1	PBT			
編 號 零 件 名 稱 數 量 材 質 規 格 加 工 處 理 備						
設計	W, JUNG-TA	842121	品 名	JR-201 系列承認圖	無 註 記 公 差	第三
製圖	W, JUNG-TA	842121	品 號	JR-201-PCB	長度 ± 0.3 角度 \pm	角法
描圖	L, chun-ting	890830	圖 號	201-00B	比 例	1.4:1
校對	H-N-S	890830	單 位		單 位	MM
核准						
採購規範					檔案號碼	A201-00B